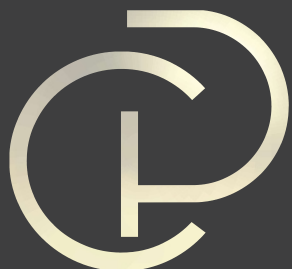


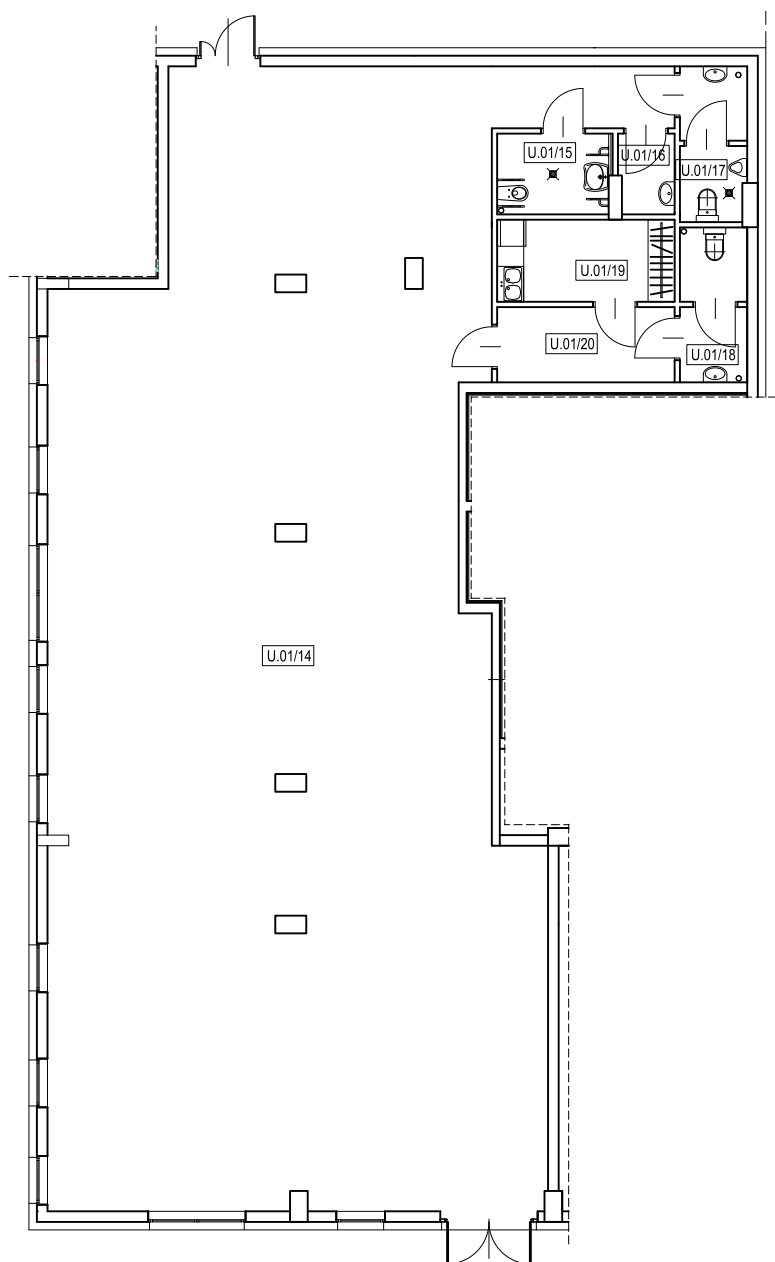
# Lokal usługowy | LU.03

Budynek 1  
Piętro 0  
Powierzchnia 285,74 m<sup>2</sup>



City Pearl  
apartments

U.01/14	usługa 3
255,36 m <sup>2</sup>	
U.01/15	wc niepełnosprawni
4,47 m <sup>2</sup>	
U.01/16	pomieszczenie gospodarcze
2,17 m <sup>2</sup>	
U.01/17	wc męski
4,88 m <sup>2</sup>	
U.01/18	wc damski
4,95 m <sup>2</sup>	
U.01/19	pomieszczenie socjalne
7,26 m <sup>2</sup>	
U.01/20	korytarz
6,65 m <sup>2</sup>	



Lokalizacja usługi



Lokalizacja budynku

