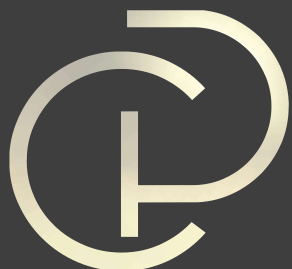
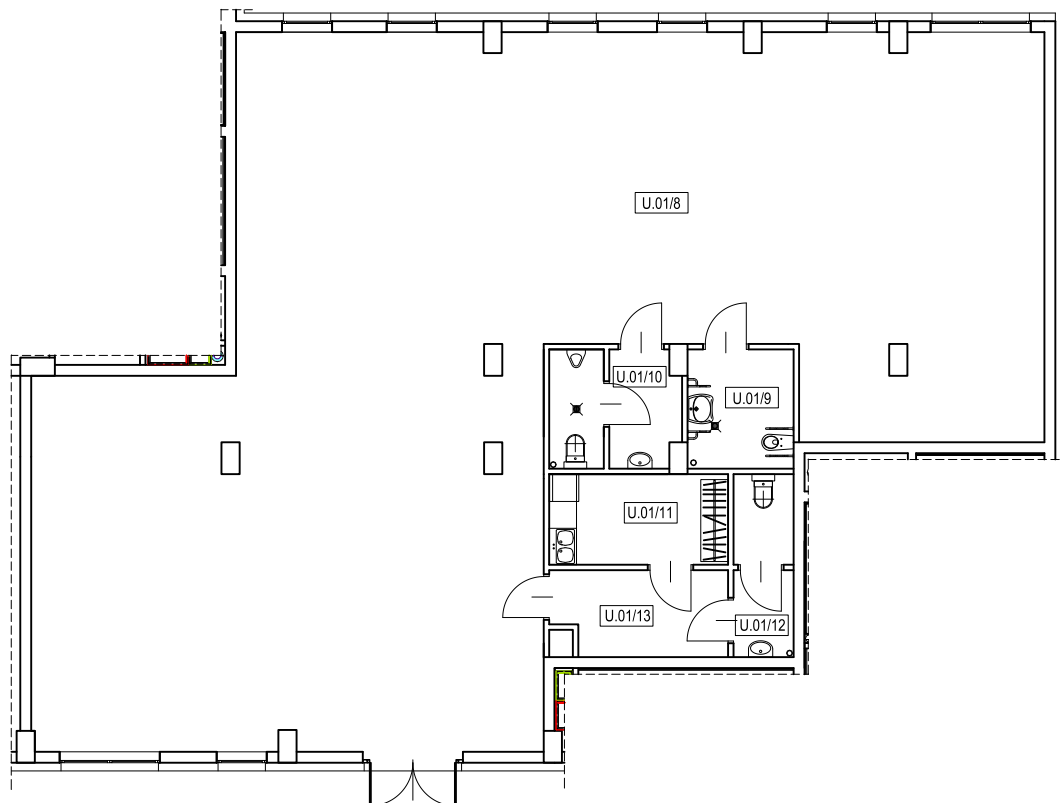


# Lokal usługowy | LU.02

Budynek 1  
Piętro 0  
Powierzchnia 259,96 m<sup>2</sup>



City Pearl  
apartments



U.01/8  
227,76 m<sup>2</sup>

usługa 2

U.01/9  
5,96 m<sup>2</sup>

wc  
niepełnosprawni

U.01/10  
6,77 m<sup>2</sup>

wc męski

U.01/11  
7,64 m<sup>2</sup>

pomieszczenie  
socjalne

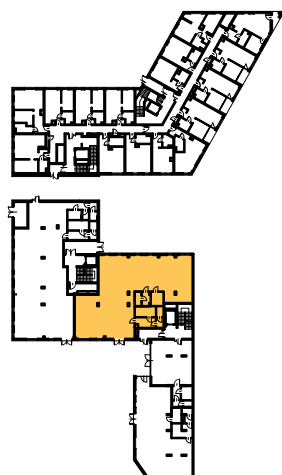
U.01/12  
4,96 m<sup>2</sup>

wc damski

U.01/13  
6,87 m<sup>2</sup>

korytarz

Lokalizacja usługi



Lokalizacja budynku

