

Mieszkanie | B1_D.3.7

Budynek 1

Piętro 3

Powierzchnia 37,91 m²



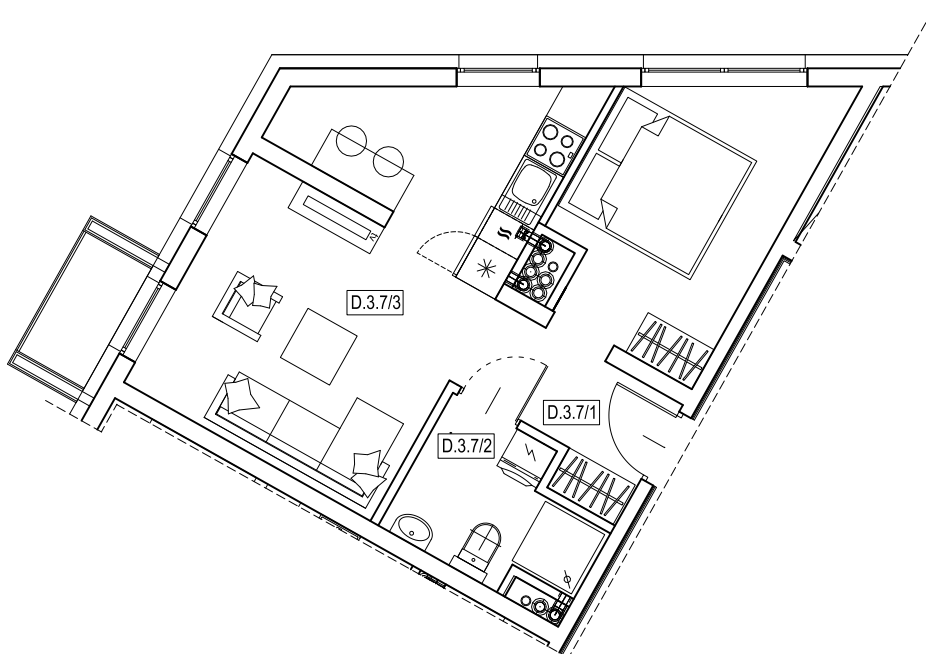
City Pearl
apartments

D.3.7/1 4,02 m² | przedpokój

D.3.7/2 4,28 m² | łazienka

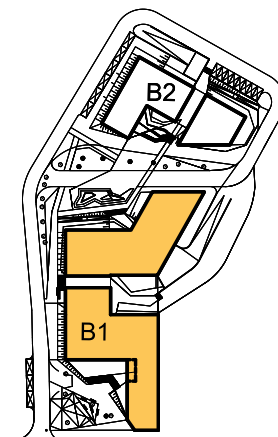
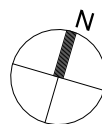
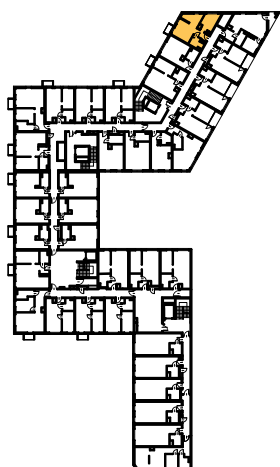
D.3.7/3 29,61 m² | pokój z aneksem kuchennym i aneksem sypialnianym

1,79 m² | balkon



Lokalizacja mieszkania

Lokalizacja budynku



Inwestycja realizowana przez
MD-SAB Sp. z o.o.

www.makdom.pl